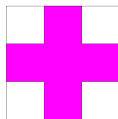


Traseul turistic

Sălard – Creasta Heclan – Poiana Belciu – Poiana Iod



Traseul marcat cu cruce roșie pornește din popasul Sălard și urcă pe traseul de creastă deasupra tunelului de tren prin pădure până în poiana Belciu apoi din nou pădure și se sfârșește în marea poiană a Iodului punct de belvedere spre



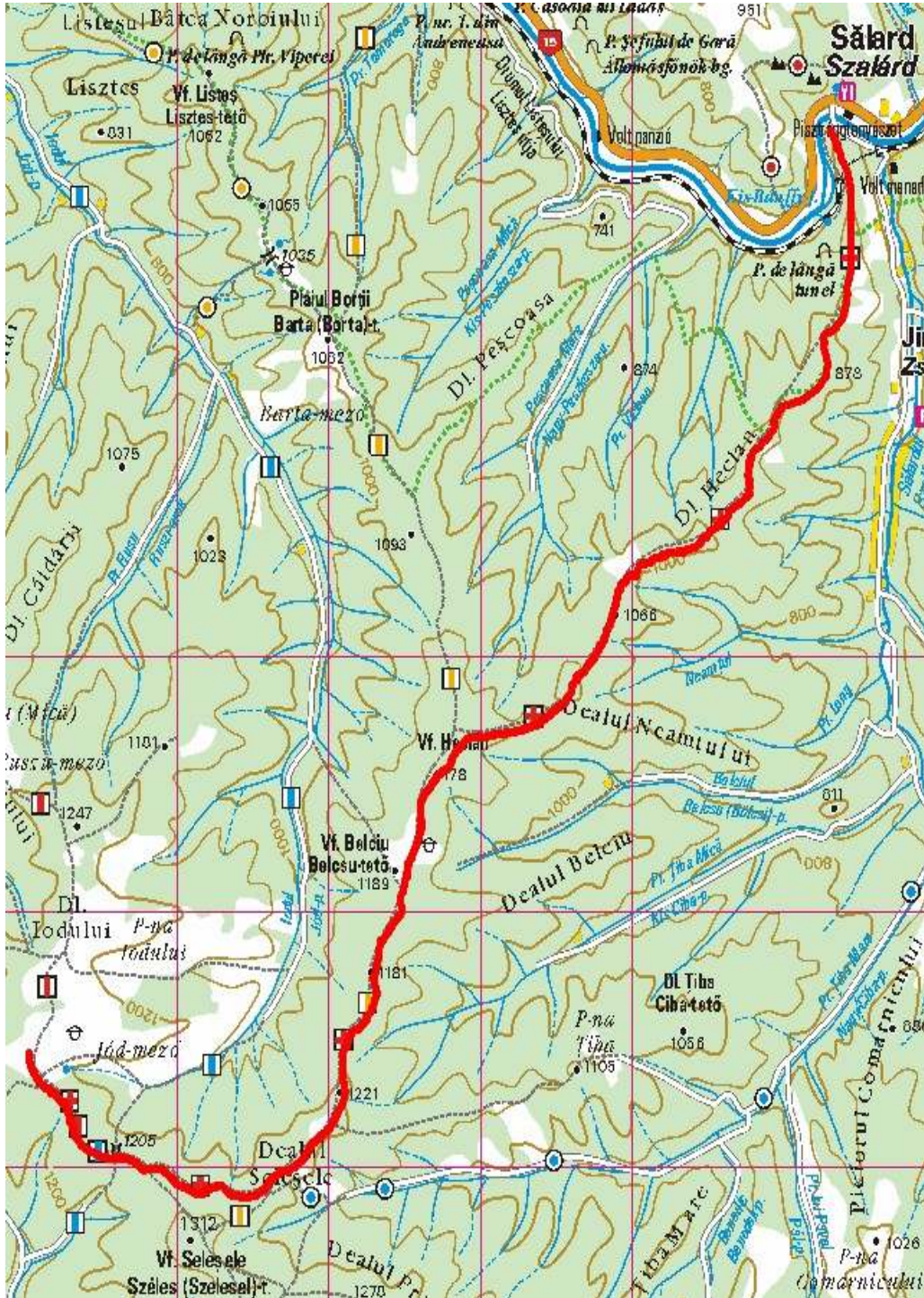
creasta Călimanului și a Gurghiului. Lungimea 13 km, 650 m diferența de nivel, durata 4-5 ore.



Harta tridimensională a traseului turistic



Segment de hartă a traseului turistic



Lungimea și diferența de nivel a traseului turistic

