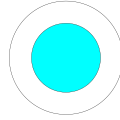


## Traseul turistic

### Tihul Ilvei – Vârful Tihu



Traseul marcat cu punct albastru face legătura dintre Valea Ilvei și creasta Călimanilor prin Vf. Tihu. Intrarea în traseu se face la intersecția văii Tihu cu valea Ilvei situată la o distanță de 15 km de Lunca Bradului. La început parcurge drumul forestier Valea Tihului pe o distanță de 5 km prin pădure



apoi în apropiere de izvoarele Tihului valea se deschide iar traseul traversează valea superioară a Tihului pe o distanță de 3-4 km până sub vf. Tihu unde pe o bandă defrișată pe o pantă foarte înclinată ajunge pe vârful. De aici avem una din cele mai frumoase panorame asupra crestei Călimanului. Tot aici putem admira frumoasele stânci ale Tihului cu formele lor interesante. Lungimea de 6,5 km și diferența de nivel 800 m durează 4 ore.

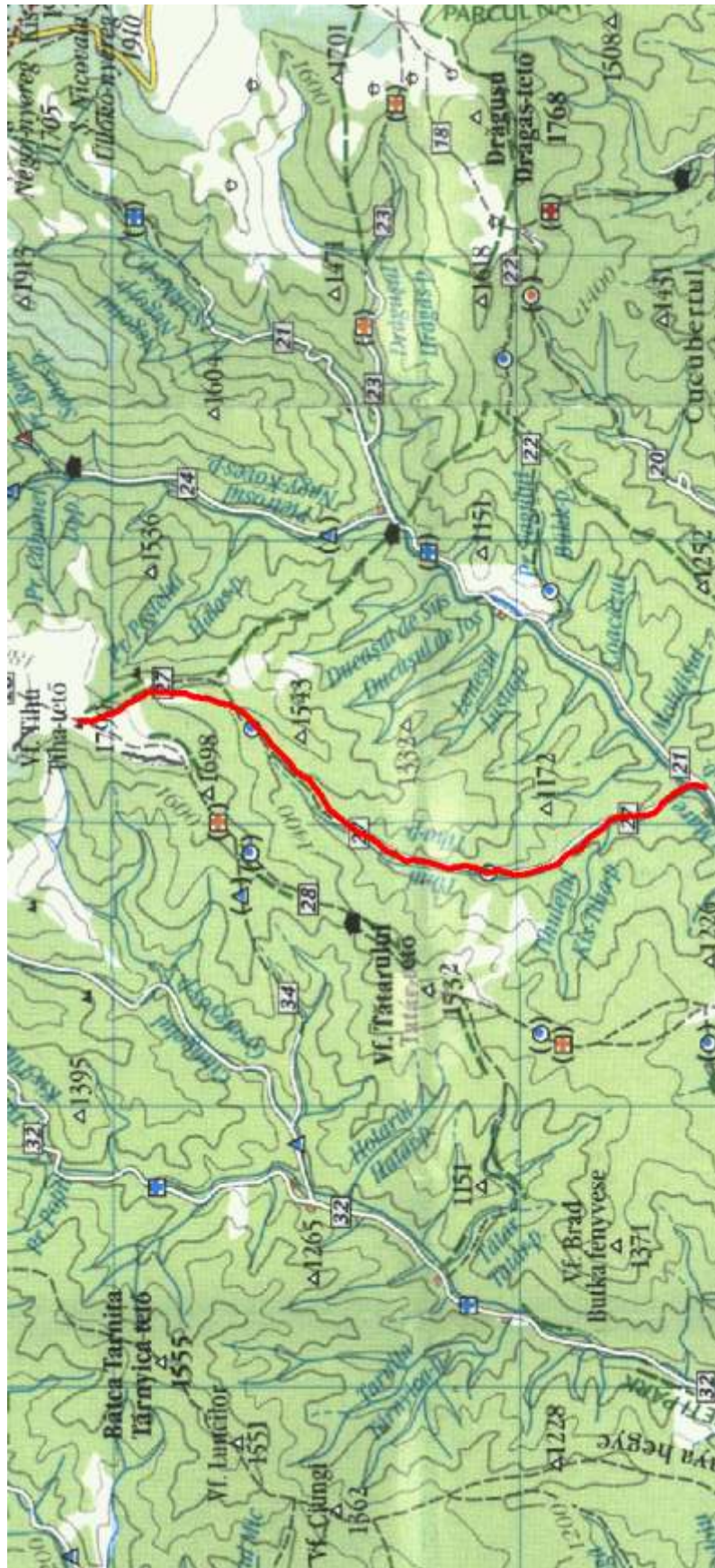


## Harta tridimensională a traseului turistic





## Segment de hartă a traseului turistic



## Lungimea și diferența de nivel a traseului turistic

